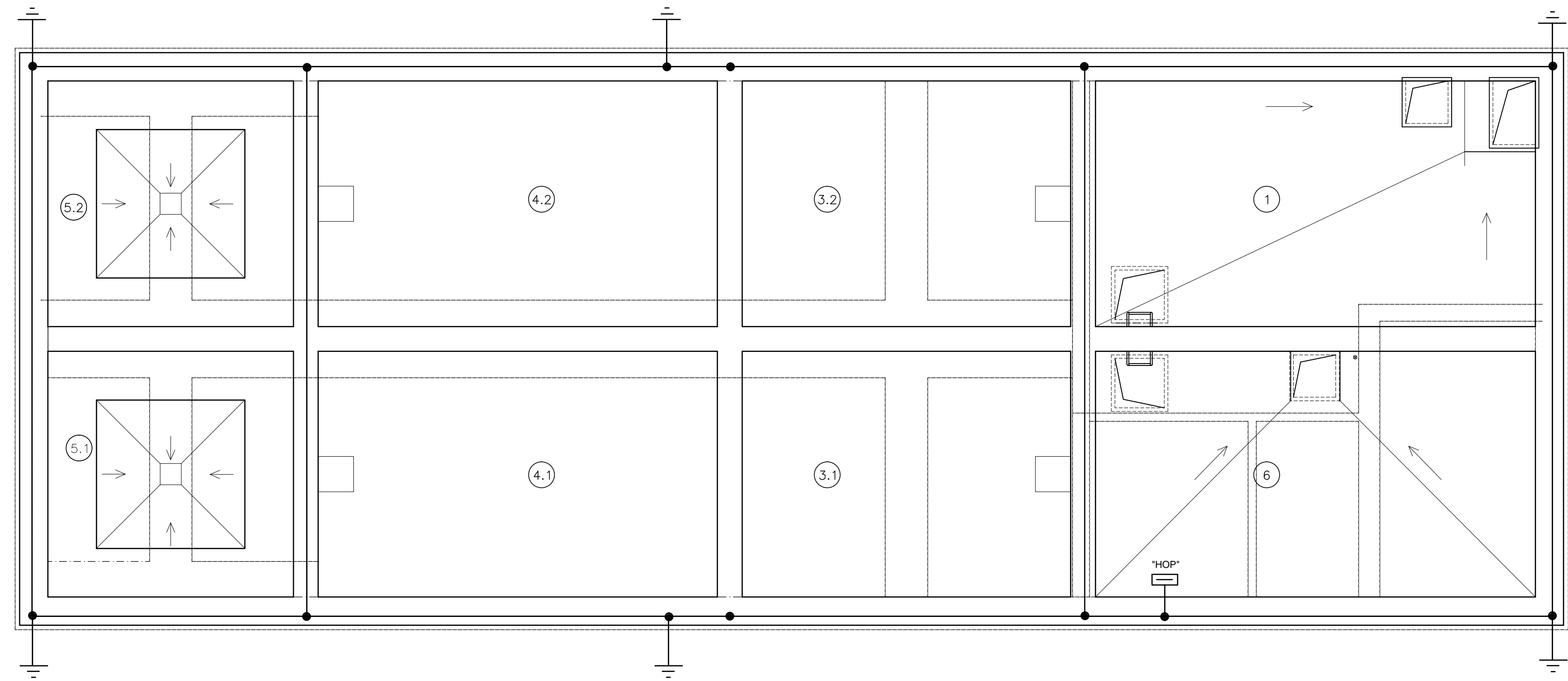


PŮDORYS - 4.900 UZEMNĚNÍ
M 1:50



| Č. | NÁDRŽ |
|---------|-----------------------------|
| 1 | ČERPACÍ A VYROVNÁVACÍ NÁDRŽ |
| 3.1,3.2 | DENITRIFIKACE |
| 4.1,4.2 | NITRIFIKACE |
| 5.1,5.2 | DOSAZOVACÍ NÁDRŽ |
| 6 | KALOVÁ NÁDRŽ |

LEGENDA :

- ZEMNÍCÍ PÁSEK FeZn 30 x 4 mm - OBVODOVÝ
ZÁKLADOVÝ ZEMNÍČ V BETONOVÉM ZÁKLADU
- SK - SVORKA KŘÍŽOVÁ
- ZÁKLADOVÝ ZEMNÍČ PROPOJIT NA SVODY HROMOSVODU

| | | |
|--------|----------------|--------------|
| | | |
| Revize | Revizi provedl | Datum revize |

| | | | |
|--|------------------------------------|--------------------|--------------------------|
| PROJEKTY VODAM s.r.o. Galašova 158, 753 01 Hranice tel.: 581 607 107, fax: 581 604 878 E-mail: vodam@vodam.cz www.vodam.cz | | | |
| HIP | ING. PETR MATUŠKA | DATUM | 04/2018 |
| ZODPOVĚDNÝ PROJEKTANT | ING. JARMILA KITZBERGEROVÁ | AUTORIZAČNÍ PODPIS | |
| VYPRACOVAL | ING. VÍTĚZSLAV HUMPLÍK | | |
| TECHNICKÁ KONTROLA | ING. BLANKA VYBÍRALOVÁ | ZAK. ČÍSLO | 04.203 |
| ZADAVATEL | VODOVODY A KANALIZACE PŘEROV, a.s. | ARCH. ČÍSLO | 2248 |
| OKRES | PŘEROV | MĚŘITKO | 1:50 |
| KRAJ | OLOMOUCKÝ | | |
| PROJEKT | | | PARÉ |
| KANALIZACE A ČOV ČEKYNĚ | | | |
| OBJEKT | 1.4 TECHNIKA PROSTŘEDÍ STAVEB | | STUPEŇ DPS |
| PŘÍLOHA | ČOV-UZEMNĚNÍ | | ČÍSLO PŘÍLOHY D-1.4.5 |